

## Berichts zur 1. Phase der Stadt-Umland-Kooperation (SUK) Wurzener Land



Schule/Kirche/Rathaus bleiben im Dorf –  
Gemeinsam weiter gehen im Wurzener  
Land



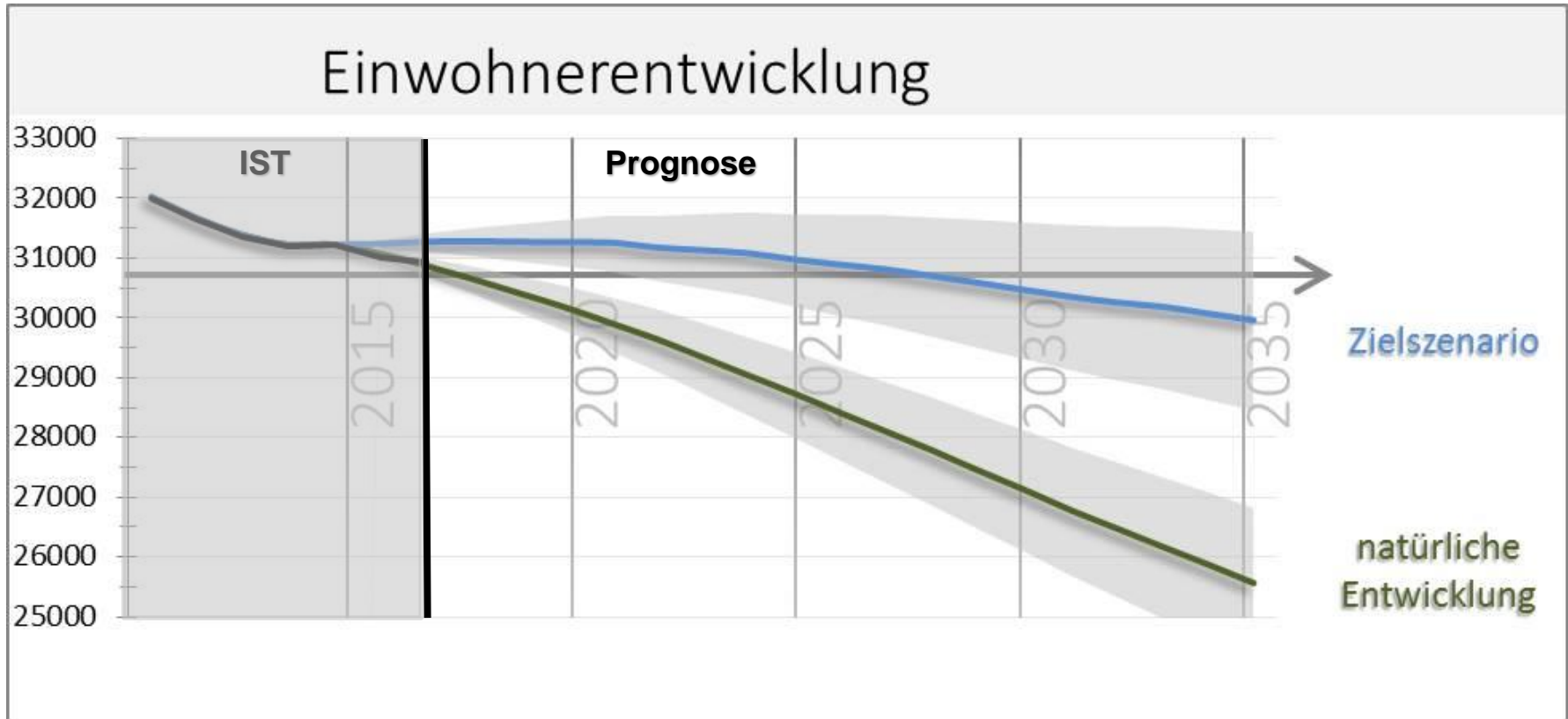
Gefördert durch

STAATSMINISTERIUM  
DES INNERN



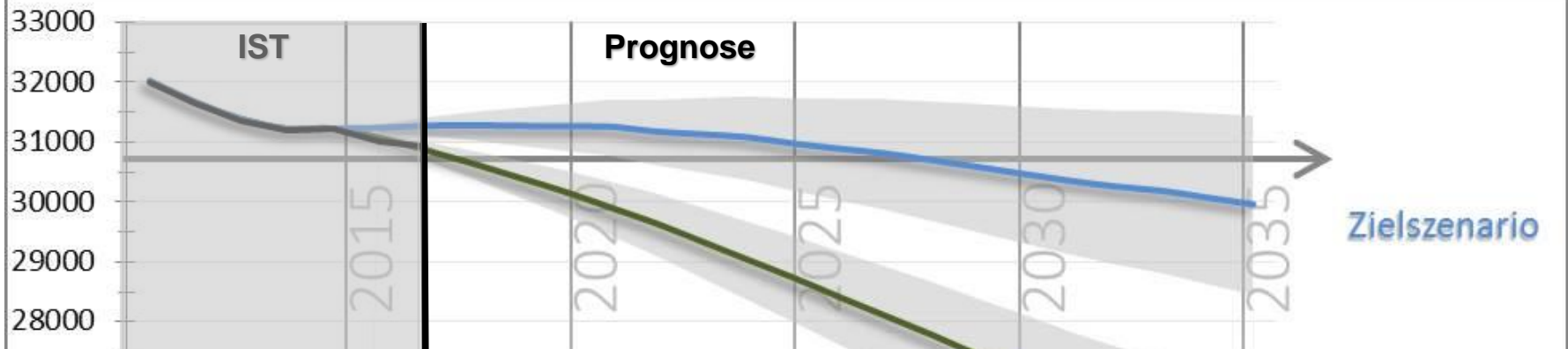
Freistaat  
**SACHSEN**

Gefördert im Rahmen der Richtlinie zur Förderung der Regionalentwicklung (FR-Regio)

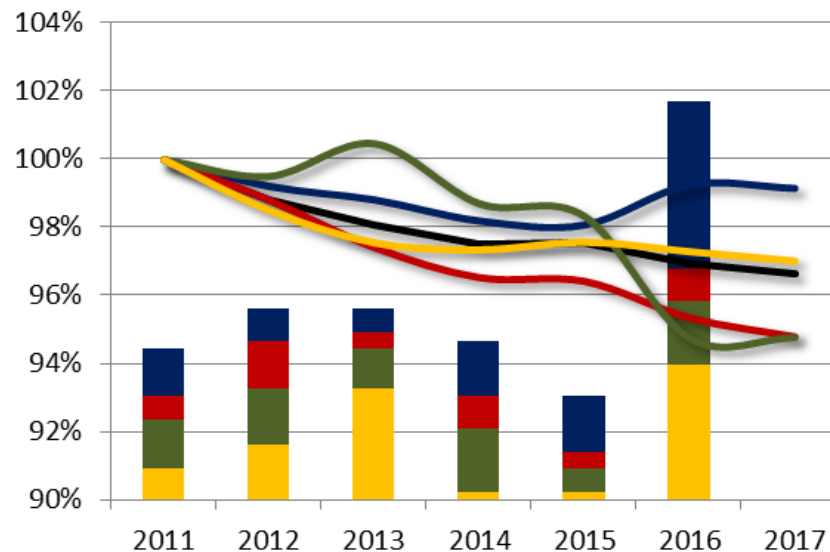




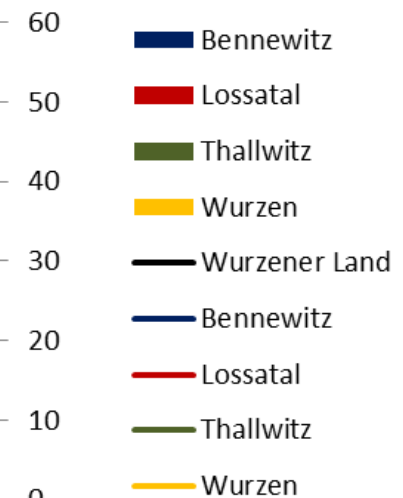
## Einwohnerentwicklung



### Einwohnerentwicklung



### Baufertigstellungen

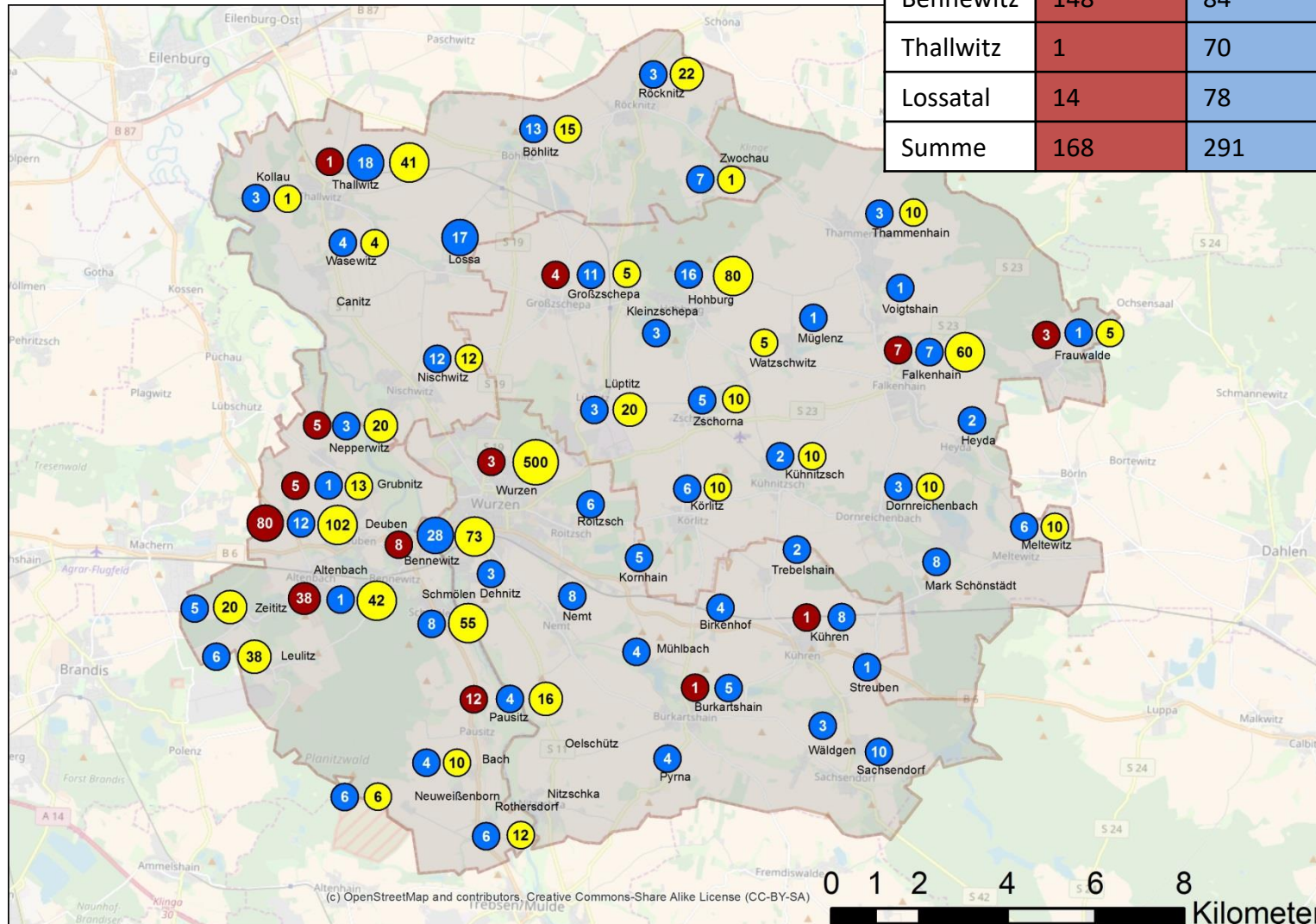




# Bennewitz, Lossatal, Thallwitz und Wurzen Stadt-Umland-Kooperation Wurzenener Land



	kurzfristig	§ 34 BauGB	geplante	Summe
Wurzen	5	59	500	564
Bennewitz	148	84	407	639
Thallwitz	1	70	96	157
Lossatal	14	78	235	327
Summe	168	291	1.238	1.697

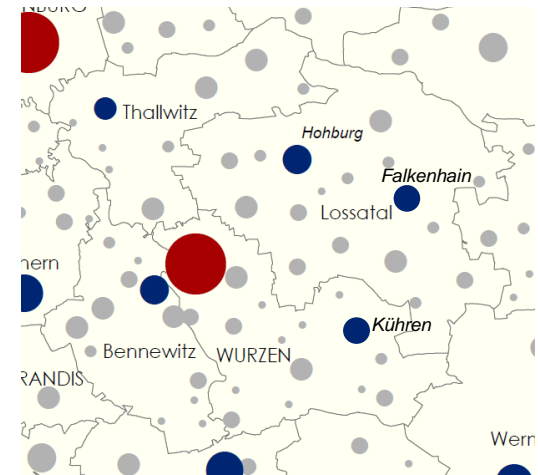
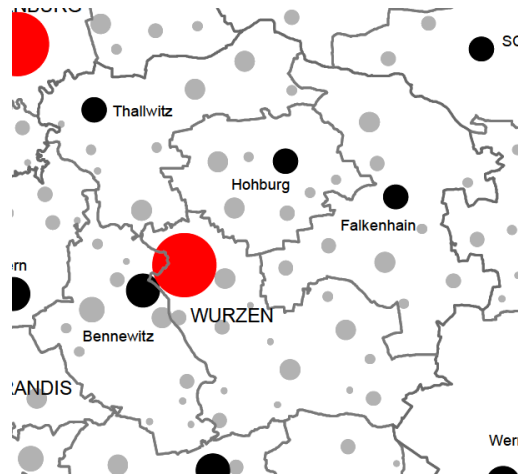
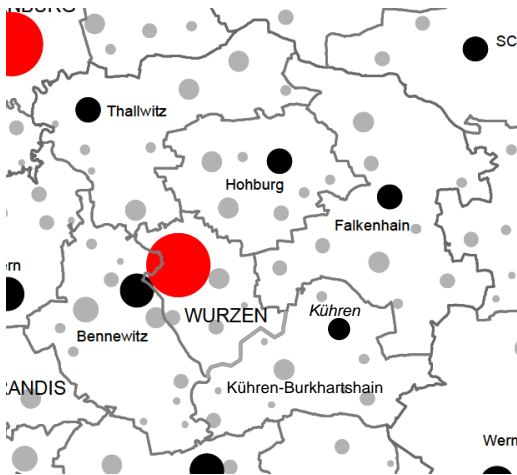


- kurzfristig verfügbare Bauplätze
- Bauplätze im Innenbereich nach § 34 BauGB
- geplante Bauplätze
- Gemeindegrenzen

# Bennewitz, Lossatal, Thallwitz und Wurzen Stadt-Umland-Kooperation Wurzener Land



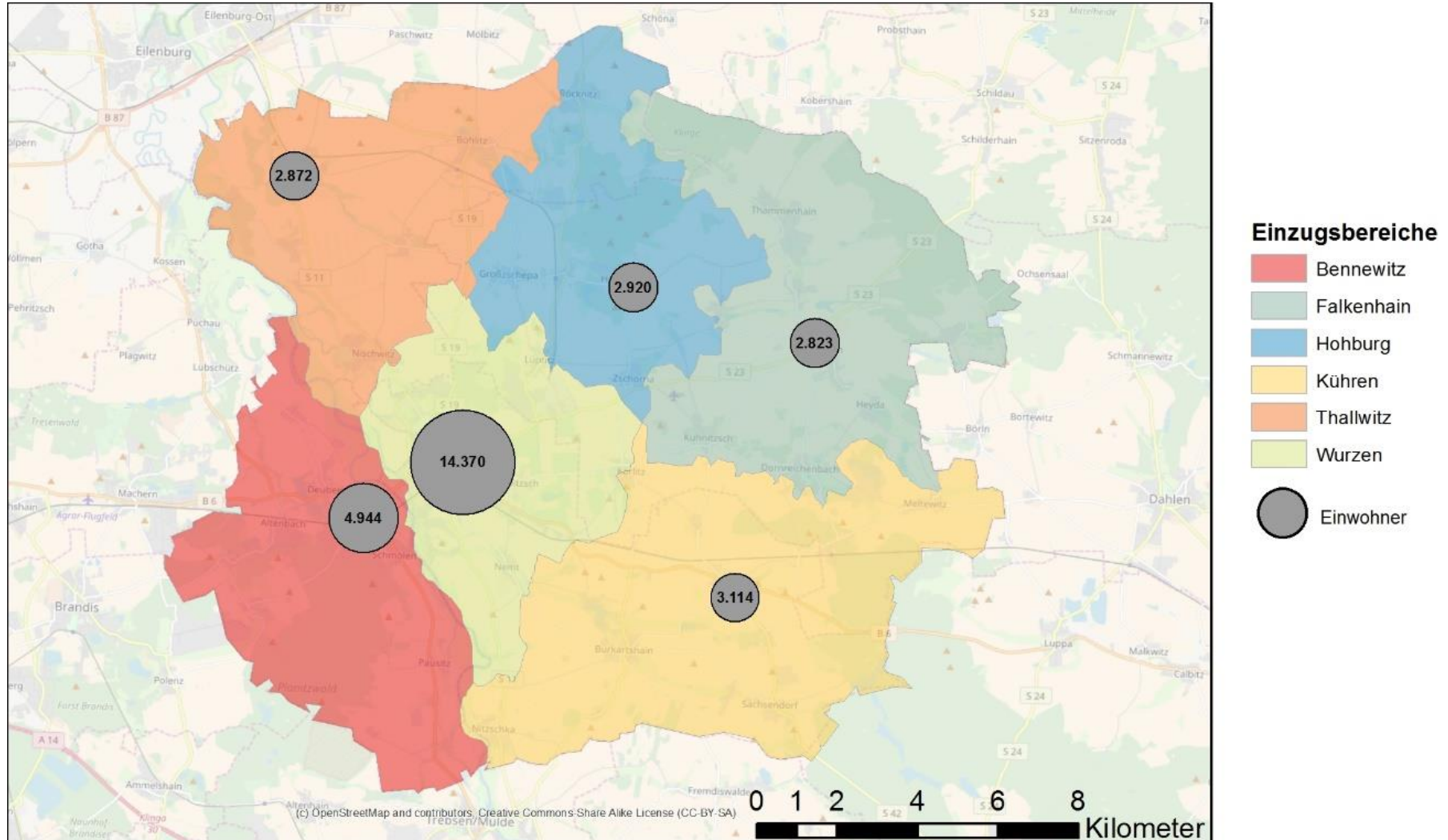
## Entwicklung Regionalplanung



# Bennewitz, Lossatal, Thallwitz und Wurzen Stadt-Umland-Kooperation Wurzener Land



Erreichbarkeit Nahversorgung/Basisfunktionen Daseinsvorsorge

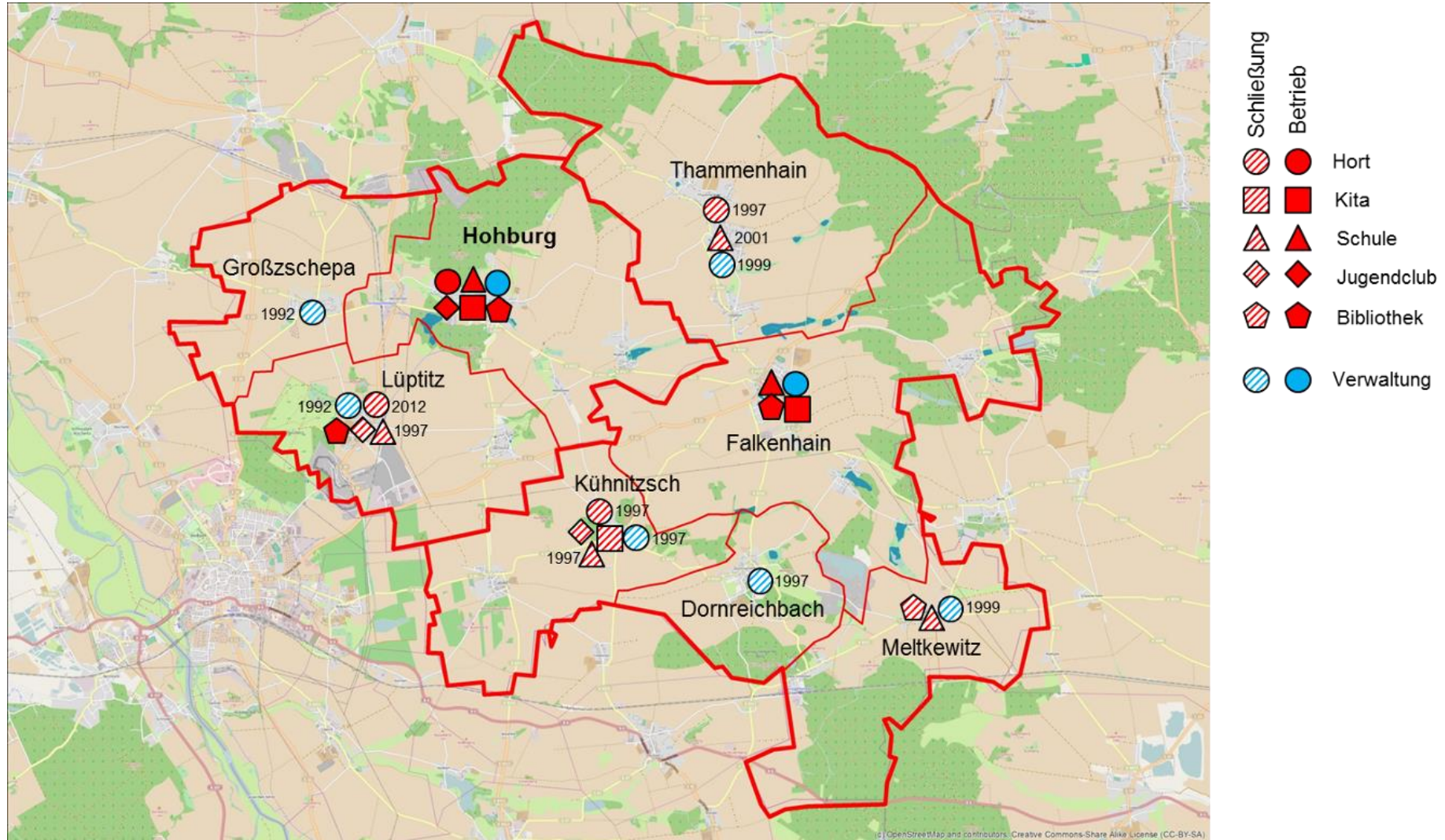




# Bennewitz, Lossatal, Thallwitz und Wurzen Stadt-Umland-Kooperation Wurzener Land



Entwicklung Angebote Daseinsvorsorge Lossatal (retrospektiv)







## Falkenhain

### vorhandene Infrastruktur

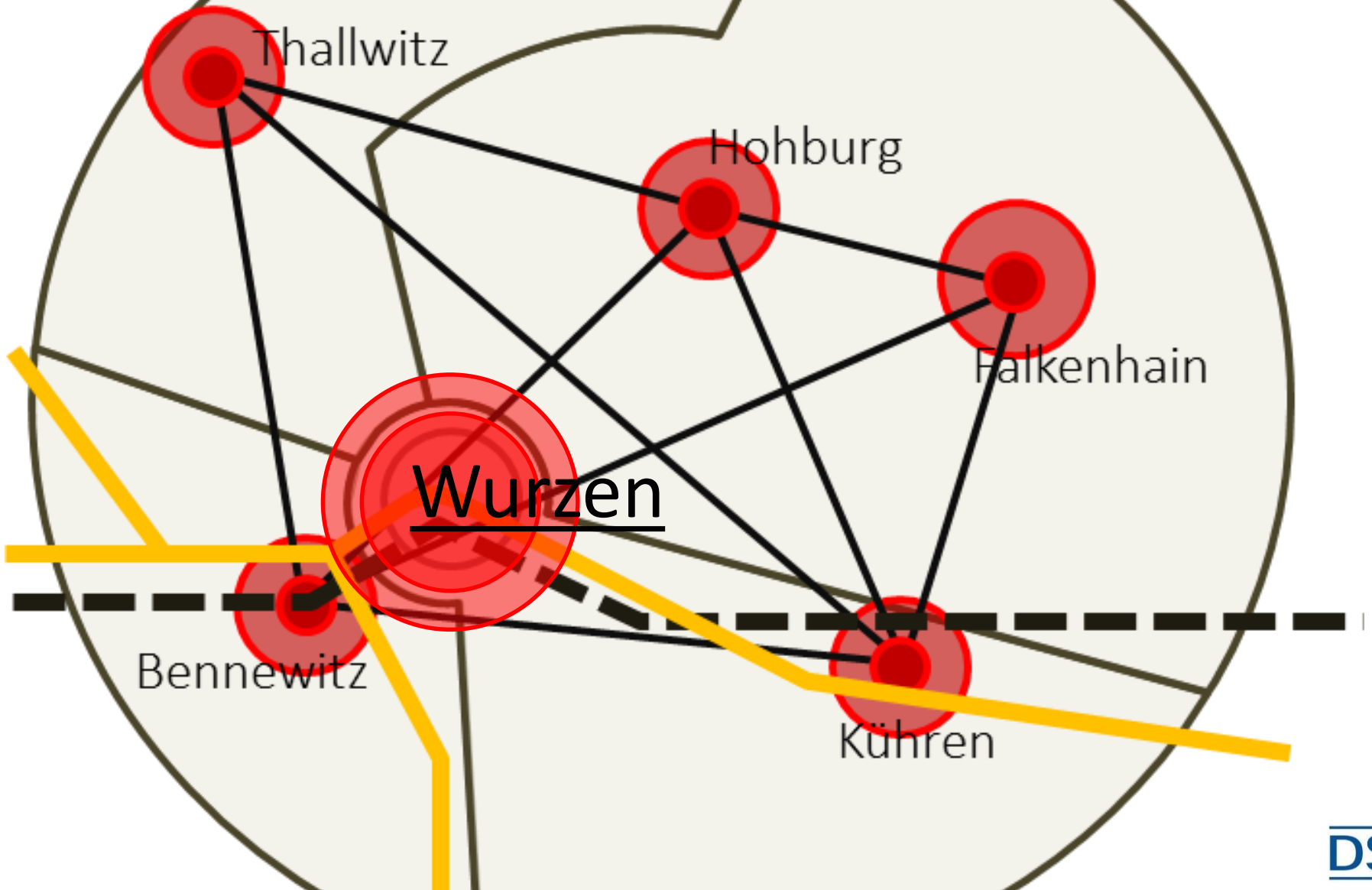
-  Supermarkt
-  Getränkemarkt
-  Bank
-  Gastronomie
-  Handel und Dienstleistungen
-  Tankstelle
-  Zahnarzt
-  Kita
-  Oberschule
-  Feuerwehr
-  Kirche
-  Sportanlage Außen



# Bennewitz, Lossatal, Thallwitz und Würzen Stadt-Umland-Kooperation Wurzen



Räumliches Leitbild



# Bennewitz, Lossatal, Thallwitz und Wurzen Stadt-Umland-Kooperation Wurzen Land



## Räumliches Leitbild Maßnahmen



# Bennewitz, Lossatal, Thallwitz und Wurzen Stadt-Umland-Kooperation Wurzener Land

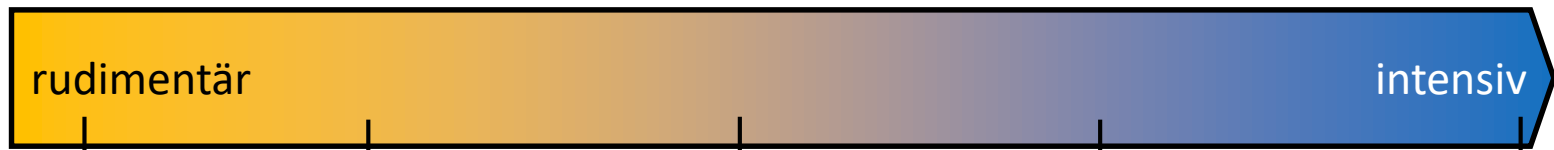


Definition Kooperationstiefe anhand Vergleichsspektrum



Aue  
Bad Schlema  
Schneeberg  
Lößnitz

Bad Liebenwerda  
Falkenberg Elster  
Mühlberg Elbe  
Uebigau-Wahrenbrück



gemeinsame Beschaffung

gemeinsamer FNP  
Zweckverbände

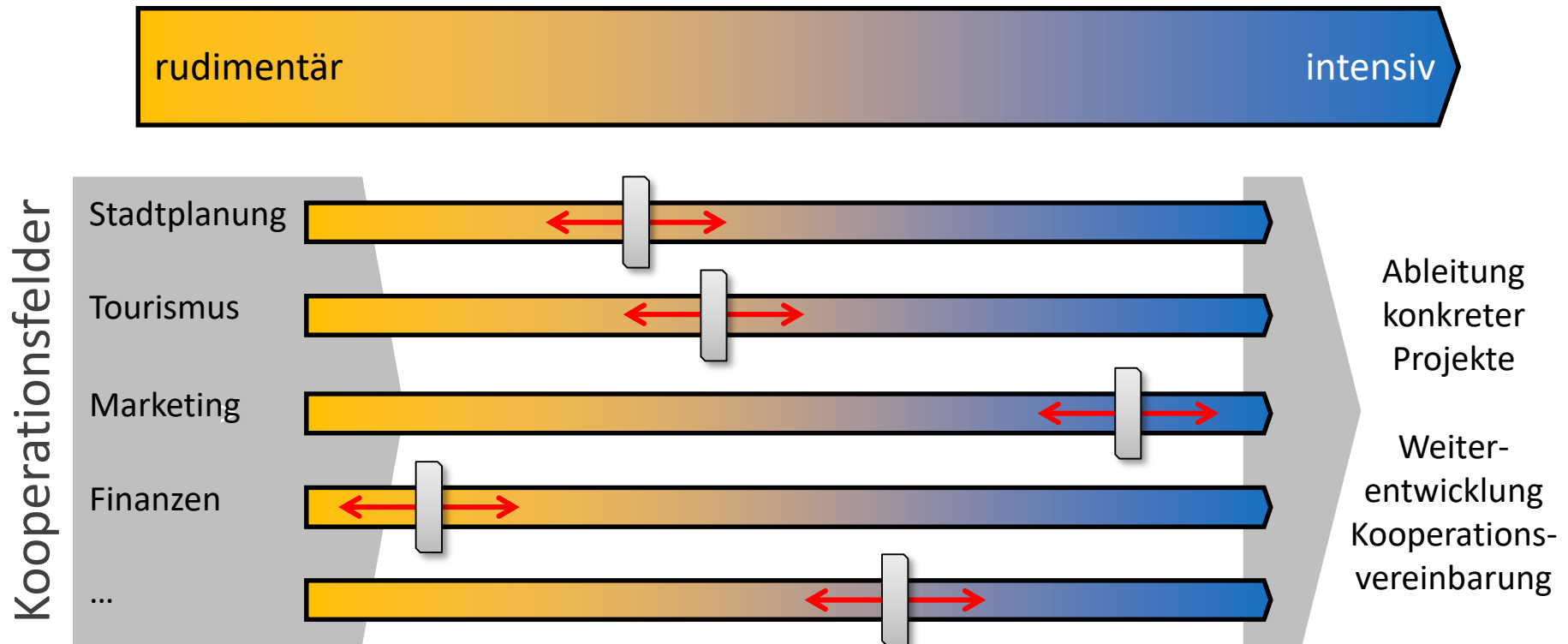
Einheitsstadt

gemeinsames Standesamt

Zusammenlegung von  
Verwaltungsaufgaben  
(z.B. Bauamt, Kämmerei)

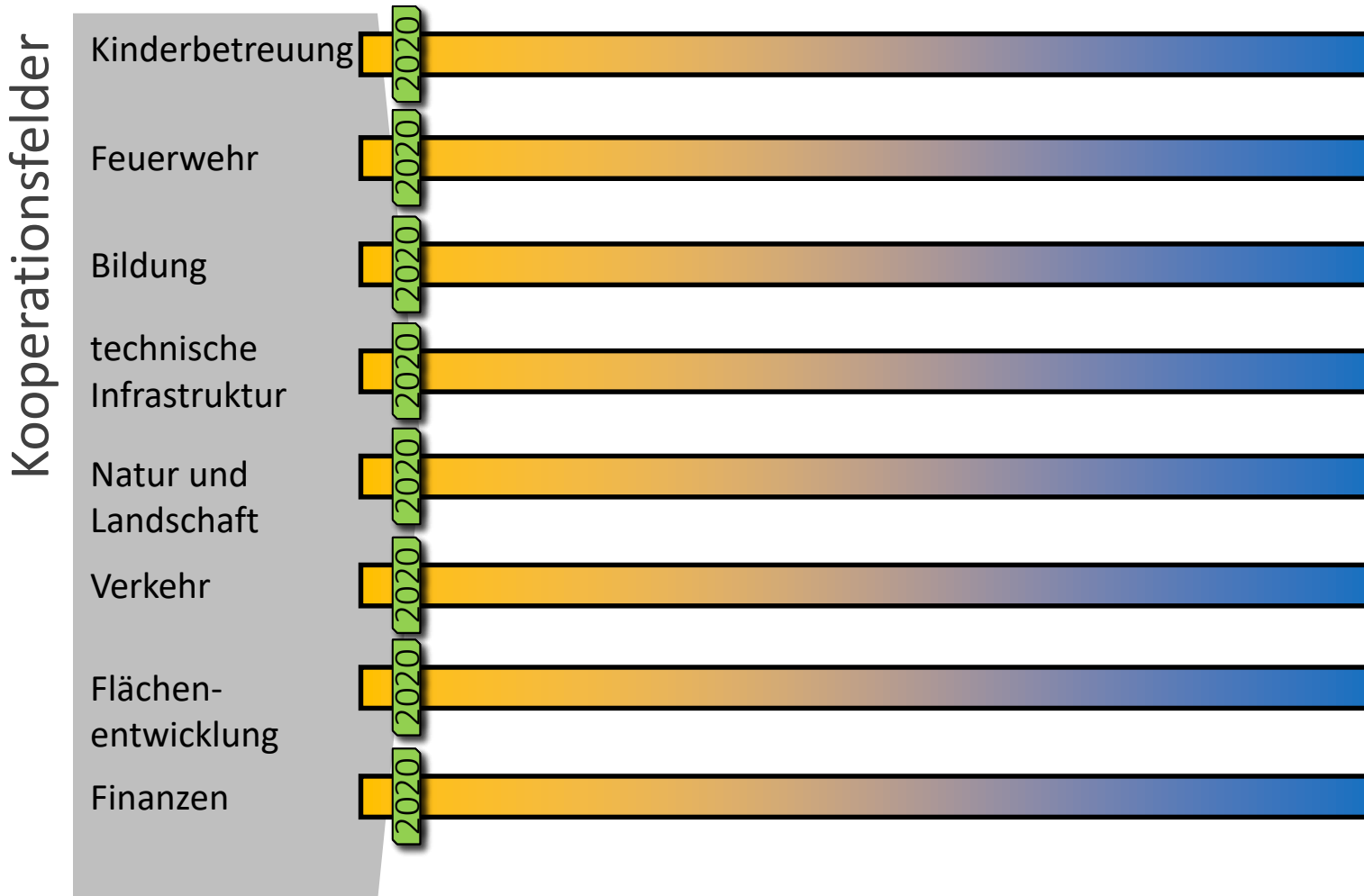


Entwurf eines „Kooperations-Equalizers“

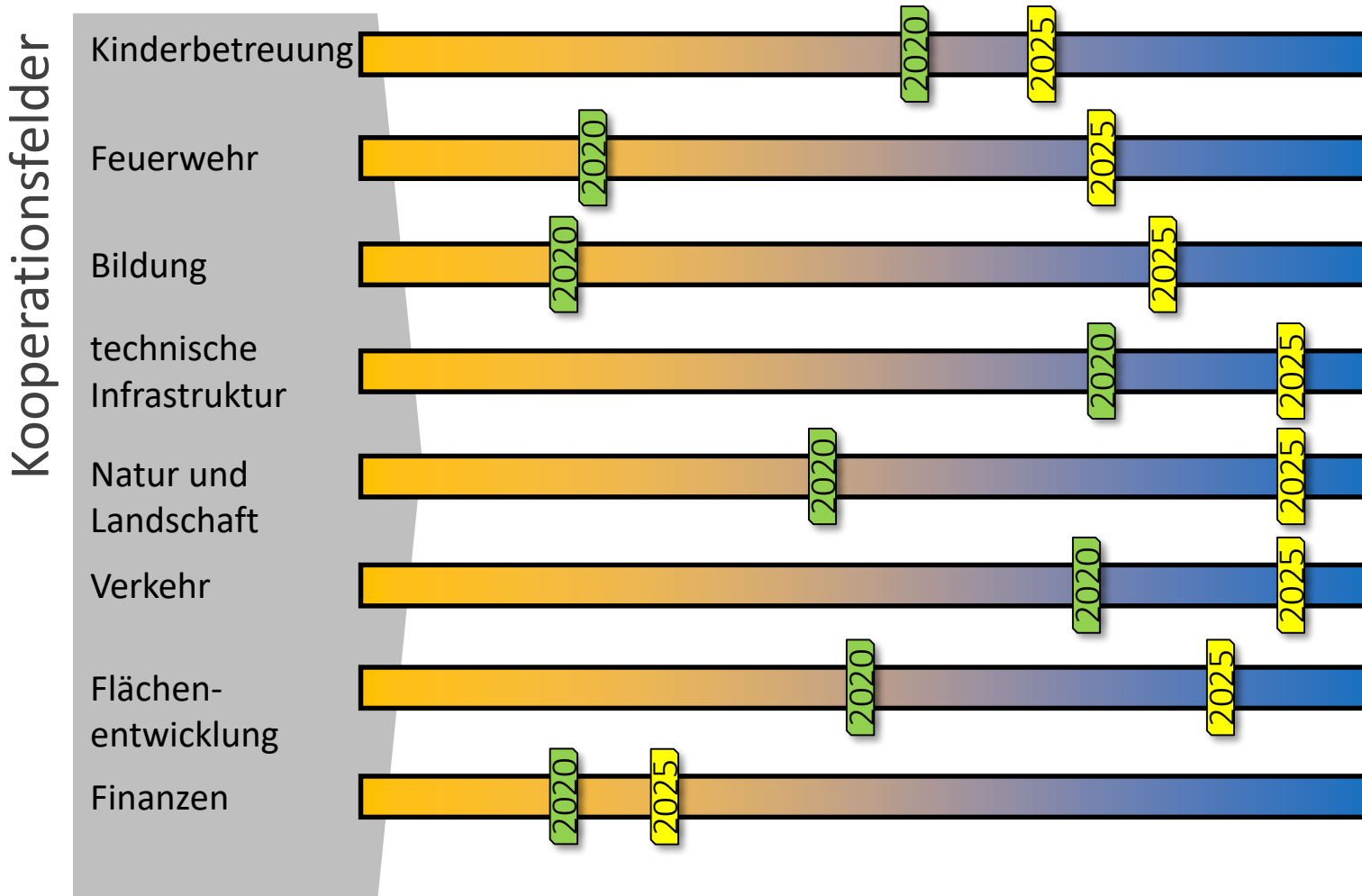




## 2. Kooperationsfelder

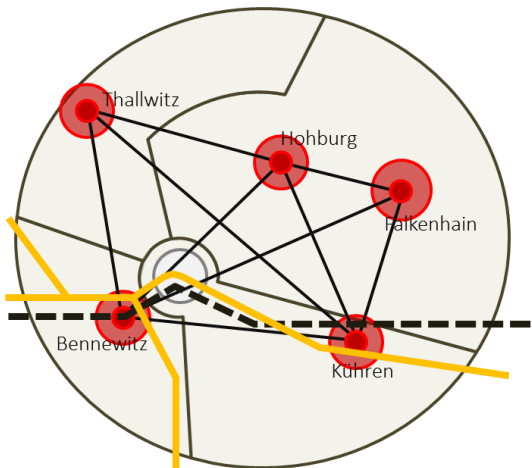


## 2. Kooperationsfelder





## Stadt-Umland-Konzept



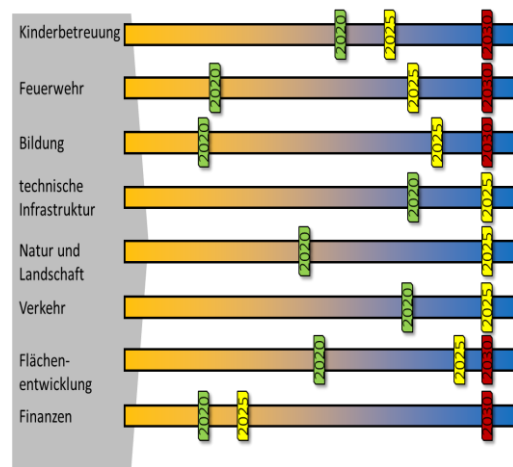
### Schlüsselmaßnahmen

Investive Projekte in  
Siedlungs- und Versor-  
gungskerne

...

Räumliches Leitbild

Kooperatives Leitbild

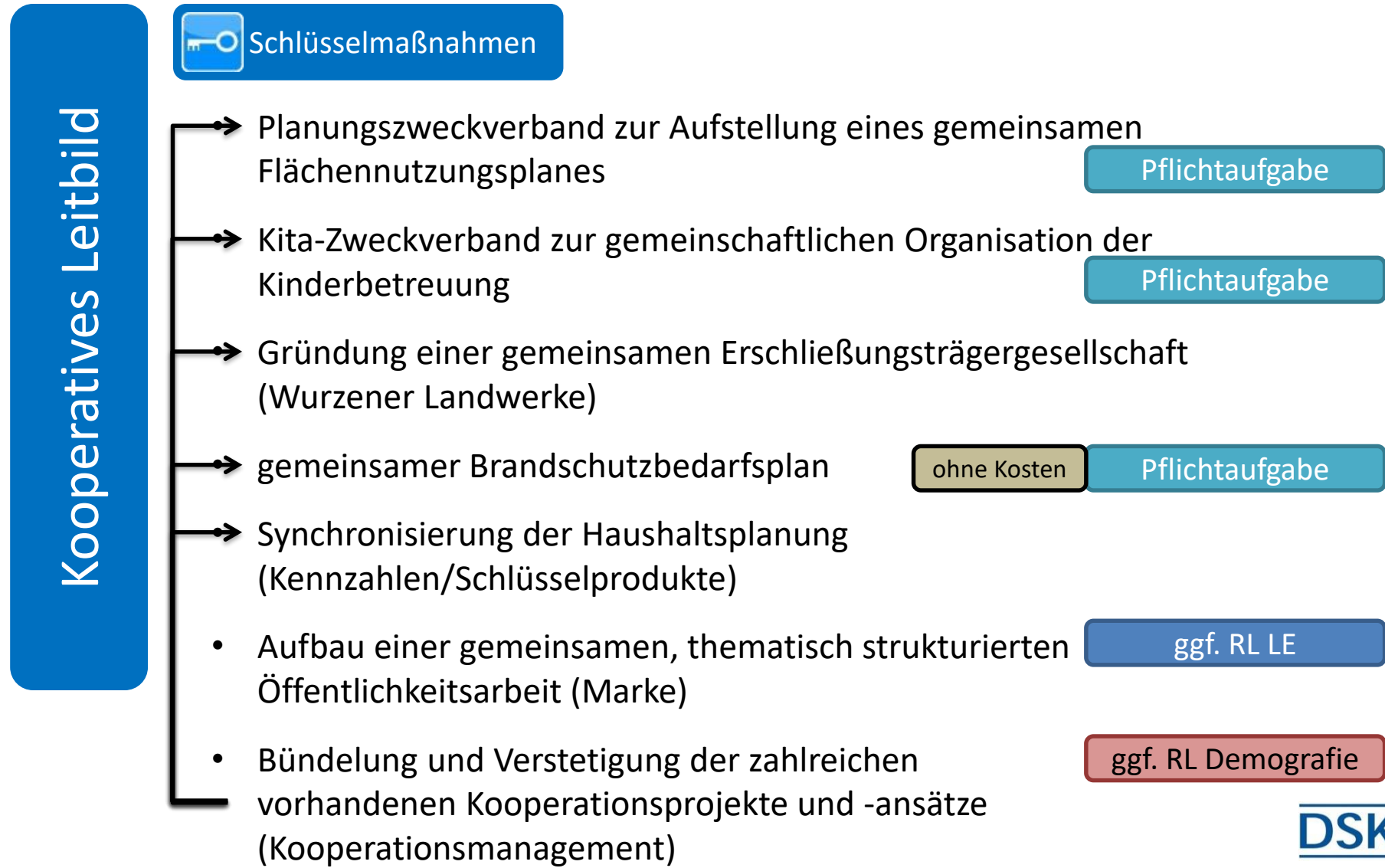


### Schlüsselmaßnahmen

Planungszweckverband  
Brandschutzbedarfsplan  
Kita Zweckverband

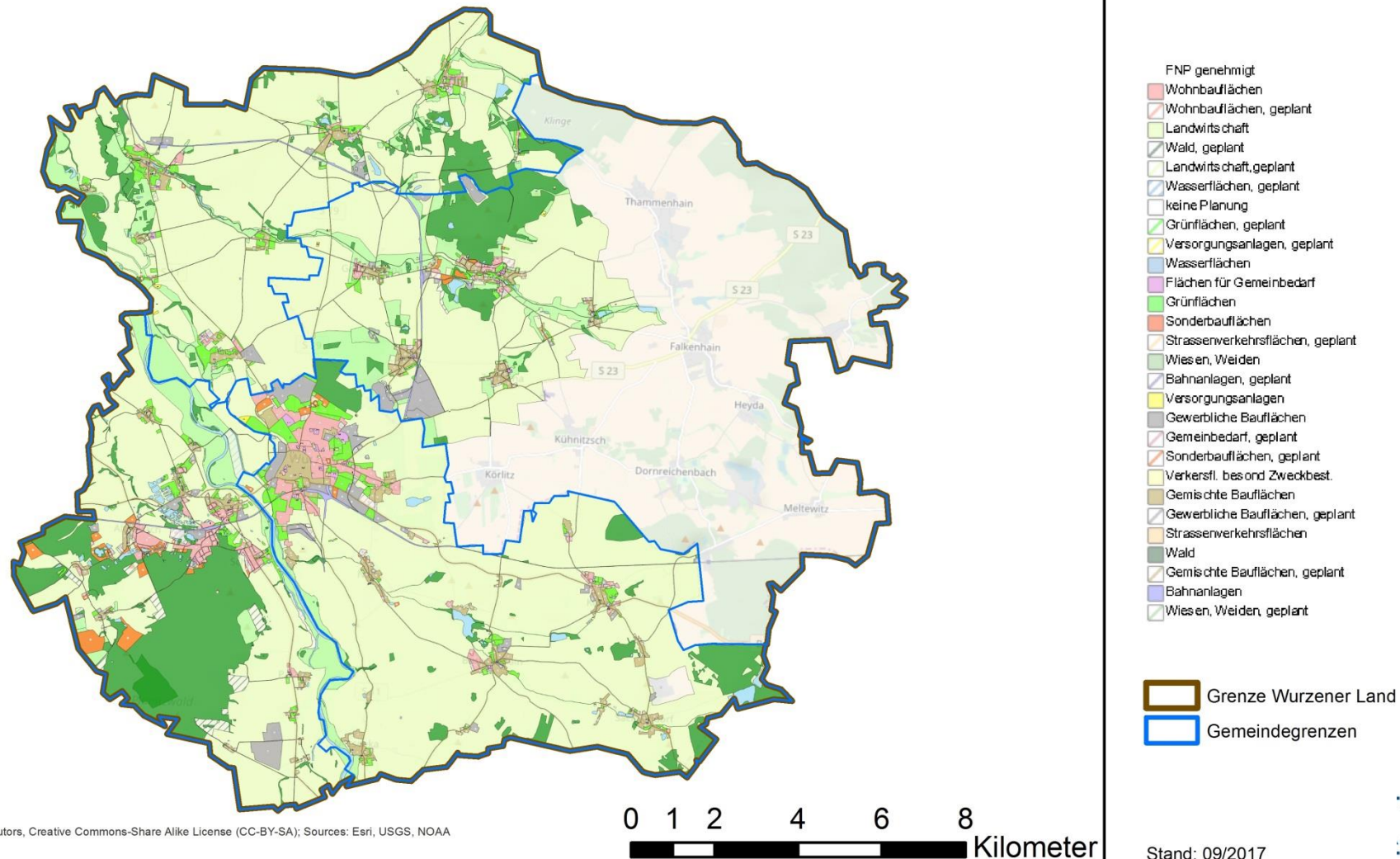
...

## 2. Kooperationsfelder



## 2. Kooperationsfelder, Schlüsselmaßnahmen

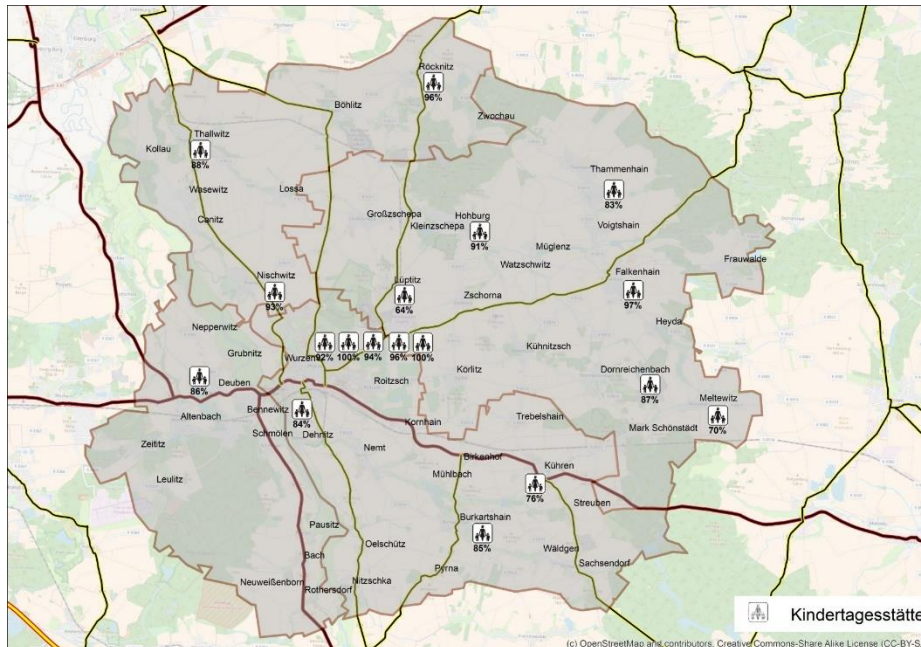
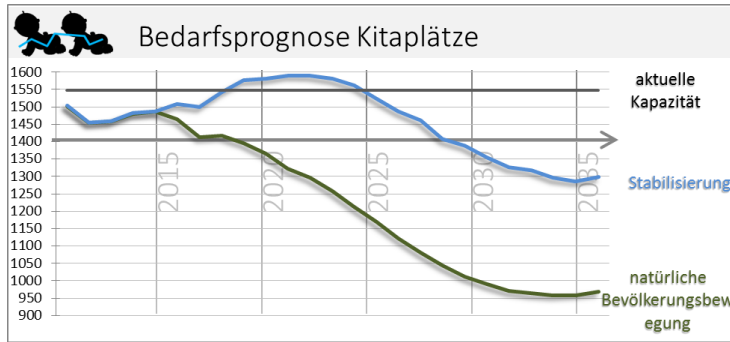
### Planungszweckverband zur Aufstellung eines gemeinsamen Flächennutzungsplanes





## 2. Kooperationsfelder, Schlüsselmaßnahmen

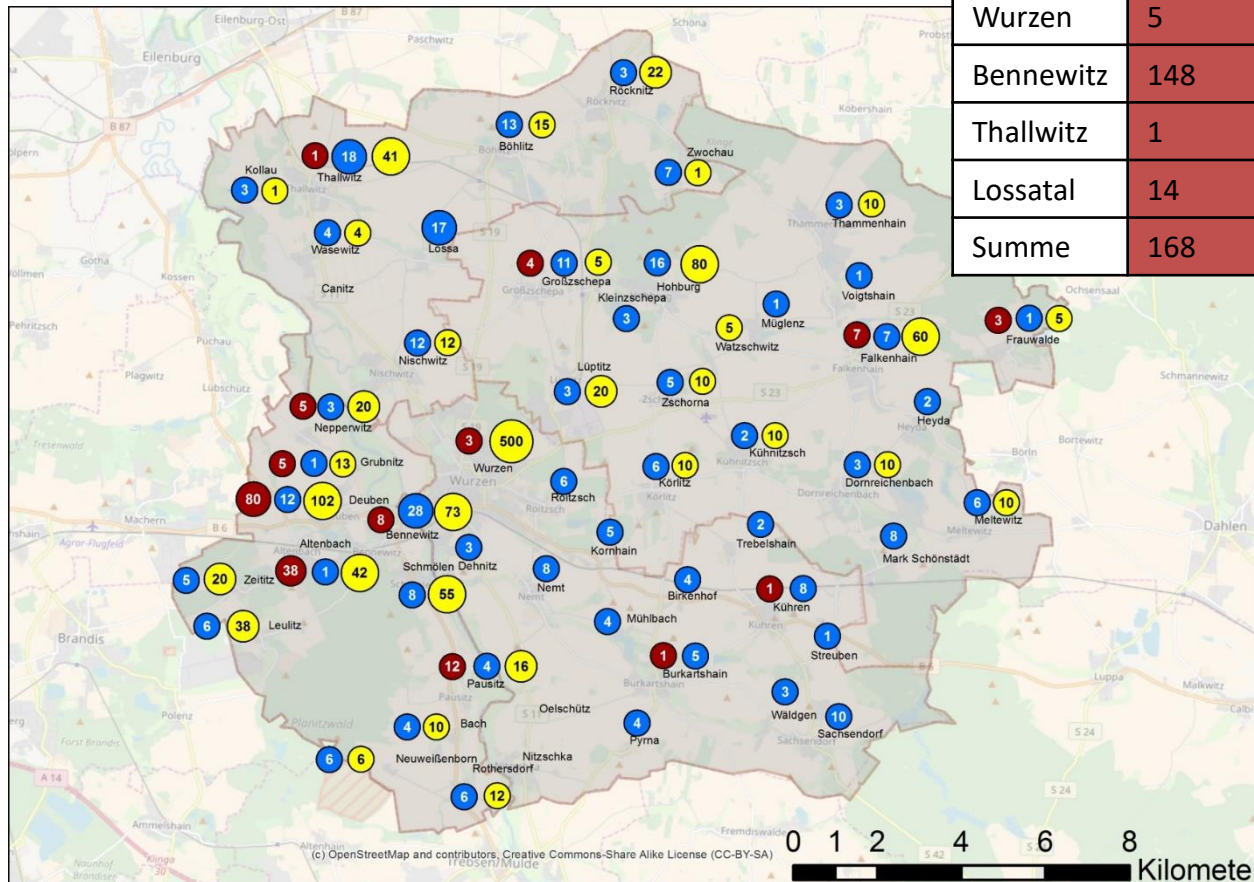
### Kita-Zweckverband zur gemeinschaftlichen Organisation der Kinderbetreuung



Name	Ortsteil	Auslastung
Zwergenland	Bennewitz	84 %
Kunterbunt	Deuben	86 %
Märchenland	Wurzen	100 %
Arche Noah	Wurzen	96 %
Sonnenschein	Wurzen	100 %
Spatzennest	Wurzen	100 %
Knirpsenland	Wurzen	94 %
Spielhaus	Burkartshain	85 %
Rüsselchen	Kühren	76 %
Kinderhaus Fledermaus	Thallwitz	88 %
Zu den Felixmusikanten	Röcknitz	96 %
Zur Wichtelmühle	Nischwitz	93 %
Hohburger Zwerge	Hohburg	91 %
Spatzennest	Lüptitz	64 %
Villa Regenbogen	Falkenhain	97 %
Kinderhaus Sonnenschein	Dornreichenbach	87 %
Knirpsenland	Meltewitz	70 %
Käferparadies	Thammenhain	83 %
Summe	Wurzener Land	89 %

## 2. Kooperationsfelder, Schlüsselmaßnahmen

### Gründung einer gemeinsamen Erschließungsträgersgesellschaft (Wurzener Landwerke)

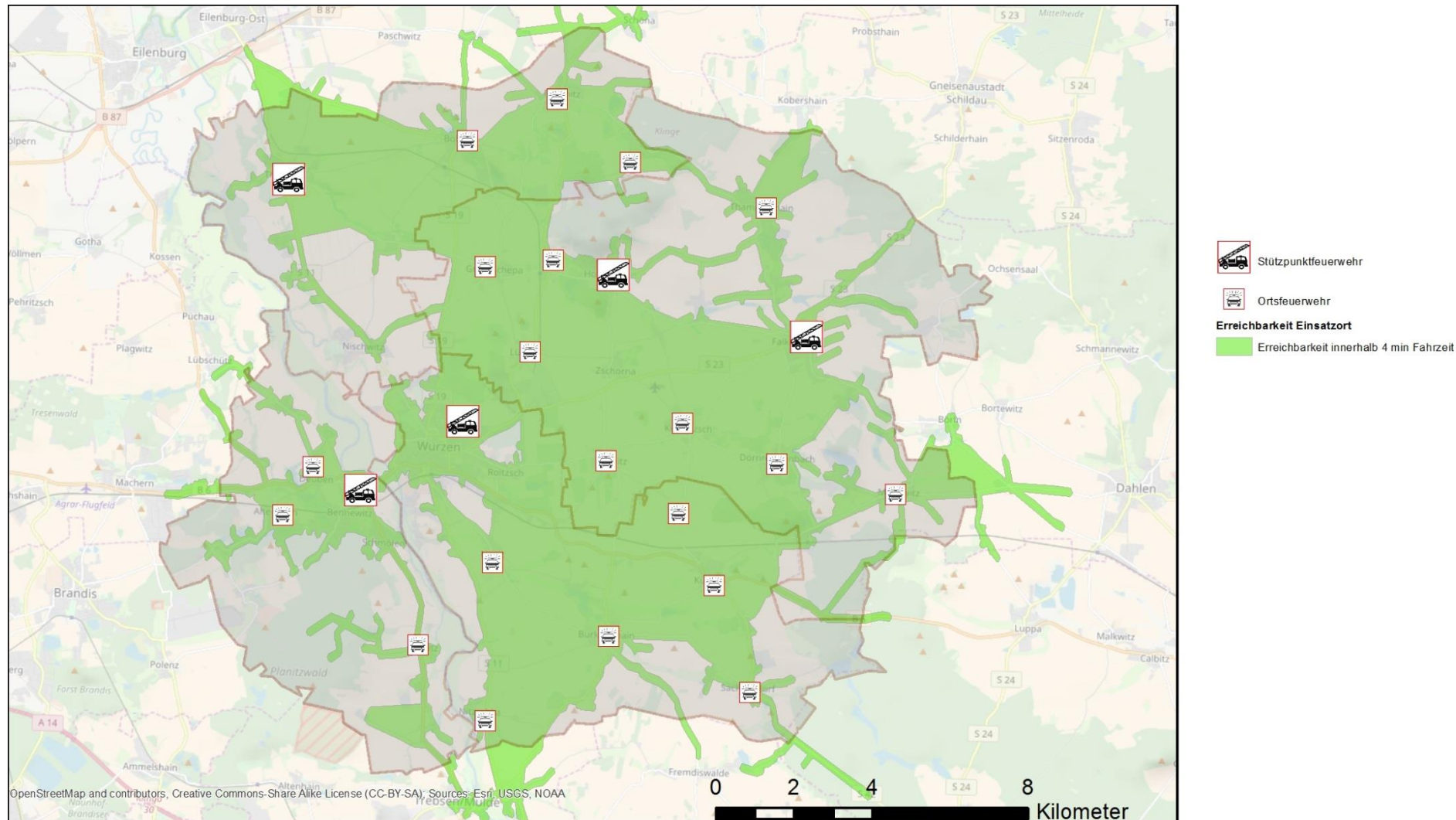


	kurzfristig	§ 34 BauGB	geplante	Summe
Wurzen	5	59	500	564
Bennewitz	148	84	407	639
Thallwitz	1	70	96	157
Lossatal	14	78	235	327
Summe	168	291	1.238	1.697

- kurzfristig verfügbare Bauplätze
- Bauplätze im Innenbereich nach § 34 BauGB
- geplante Bauplätze
- Gemeindegrenzen



## 2. Kooperationsfelder, Schlüsselmaßnahmen





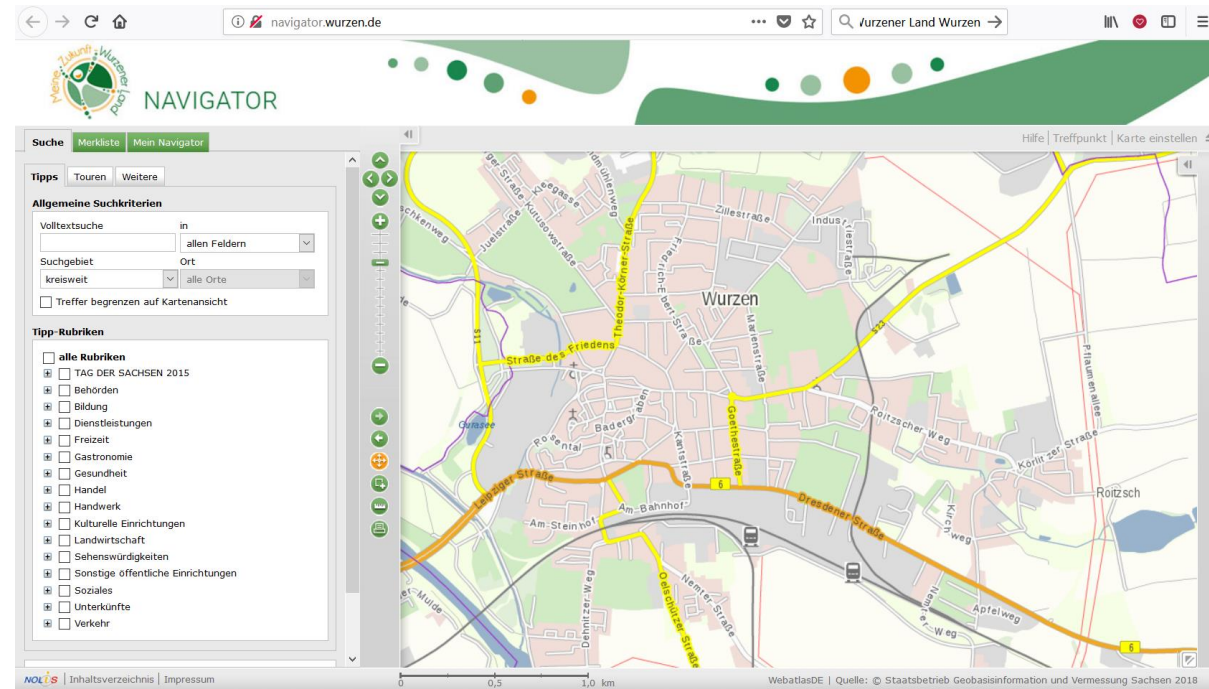
## 2. Kooperationsfelder, Schlüsselmaßnahmen

### Synchronisierung der Haushaltsplanung (Kennzahlen/Schlüsselprodukte)

Wurzen	Kennzahl	Bennewitz	Kennzahl	Thallwitz	Kennzahl	Lossatal	Kennzahl
126001 Feuerwehr und vorbeugender Brandschutz	keine	126001 Brandschutz	11 Kennzahlen	126001 Brandschutz	Mitglieder, Unterhaltskosten Einsatzfahrzeuge, Anzahl Einsatzfahrzeuge, Bearbeitungszeit Kostenbescheid	126001 Brandbekämpfung und Gefahrenabwehr	Anzahl aktiver Personen in der Feuerwehr, Anzahl aktiver Personen in der Jugendfeuerwehr, Kosten je Mitglied
211101 Grundschulen	keine	211101 Grundschulen	keine	211101 Grundschulen	Anzahl Schüler, Modernisierungsgrad, Auslastungsgrad GTA	211101 Grundschule Hohburg	Anzahl gemeindlicher Grundschüler, Kosten je Grundschüler
215101 Pestalozzi Oberschule	keine					215101 Oberschule im Lossatal	Anzahl gemeindlicher Oberschüler, Kosten je Oberschüler
217101 Magnus-Gottfried-Kindertageseinrichtungen	keine	365101 Eigene Kindertageseinrichtungen	keine	365101 Eigene Kindertageseinrichtungen	Anzahl Kinder, Betreuungsschlüssel, Bearbeitungszeit Kitaplatz, Deckungsgrad Elternbeiträge	365101 Eigene Einrichtungen	Anzahl betreute Kinder (Krippe, Kindergarten, Hort), Kosten je Kind
365201 Zuschüsse an freie	keine	365103 Eigene Einrichtungen	keine				
571001 Wirtschaftsförderung /	keine						
		541001 Gemeindestraßen	jährliche Erneuerung von 25 % der Bankette, 2x jährliche Mahd des Straßengrün, 4x jährlich kehren der Straßen, 2x Straßeneinläufe jährlich	541001 Gemeindestraßen	Straßenbeleuchtungskörper, Stromverbrauch pro Jahr, Instandsetzungsaufwand pro Jahr	541001 Bereitstellung und Unterhaltung von Gemeindestraßen und sonstiger	Kilometer, Kosten je Kilometer
						611001 Steuern, allgemeine Zuweisungen, allgemeine Umlagen	Steuervolumen, Einwohnerzahl, Steuereinnahmen pro Einwohner
				122201 Meldewesen	Wartezeit pro Person, Beantwortung von Auskunftssuchenden, Bearbeitungszeit neuer Personalausweis		
				424202 Freibäder	Kosten Instandhaltungsarbeiten		
				538001 Abwasserbeseitigung	Senkung Energiekosten, Veranlagung Niederschlagswasser		

## 2. Kooperationsfelder, Schlüsselmaßnahmen

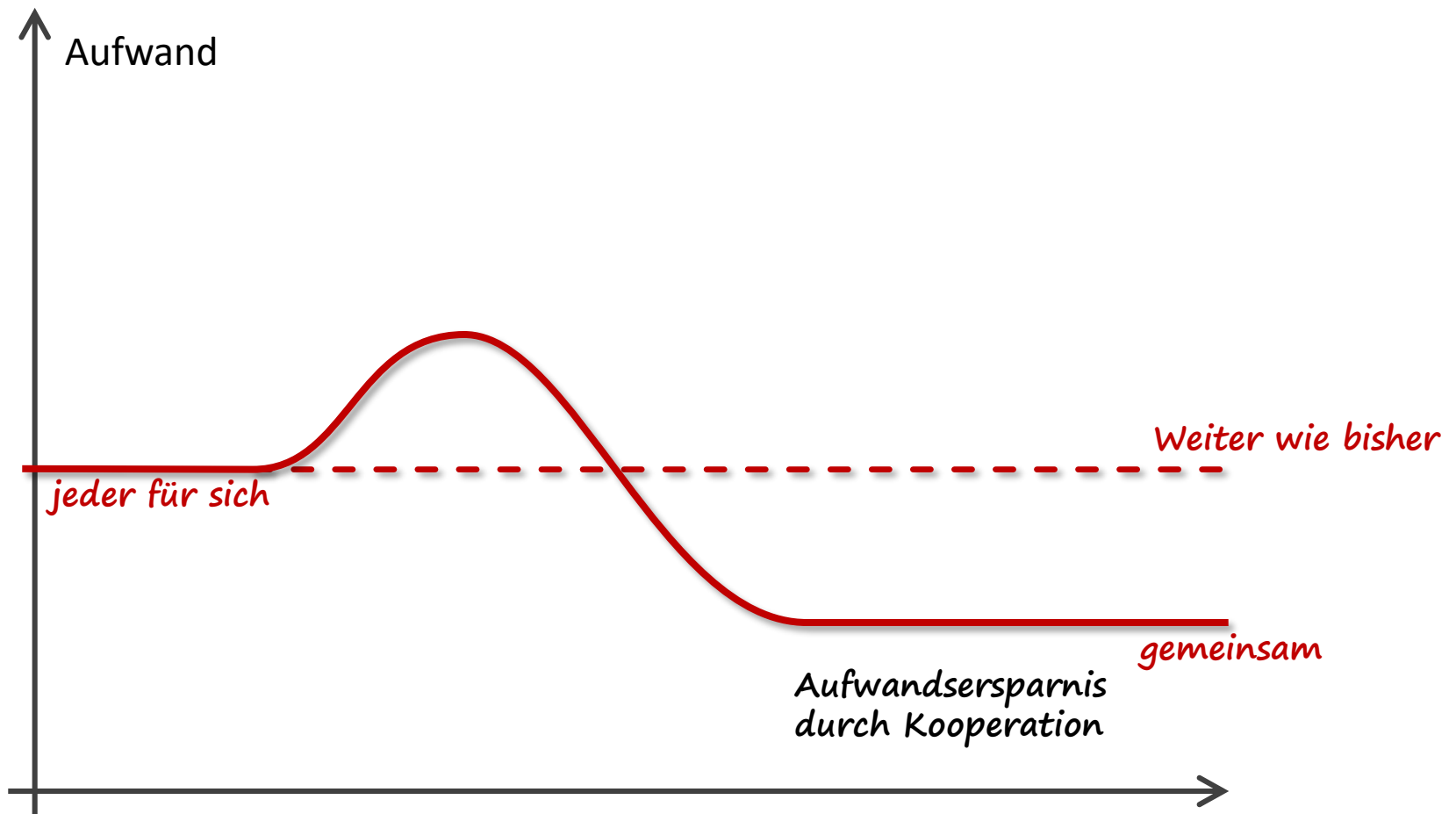
### Aufbau einer gemeinsamen, thematisch strukturierten Öffentlichkeitsarbeit (Marke)



- Vermarktung Wohnungsstandort
- Stärkung Innenwahrnehmung
- Informationsverteilung interkommunal
- ...

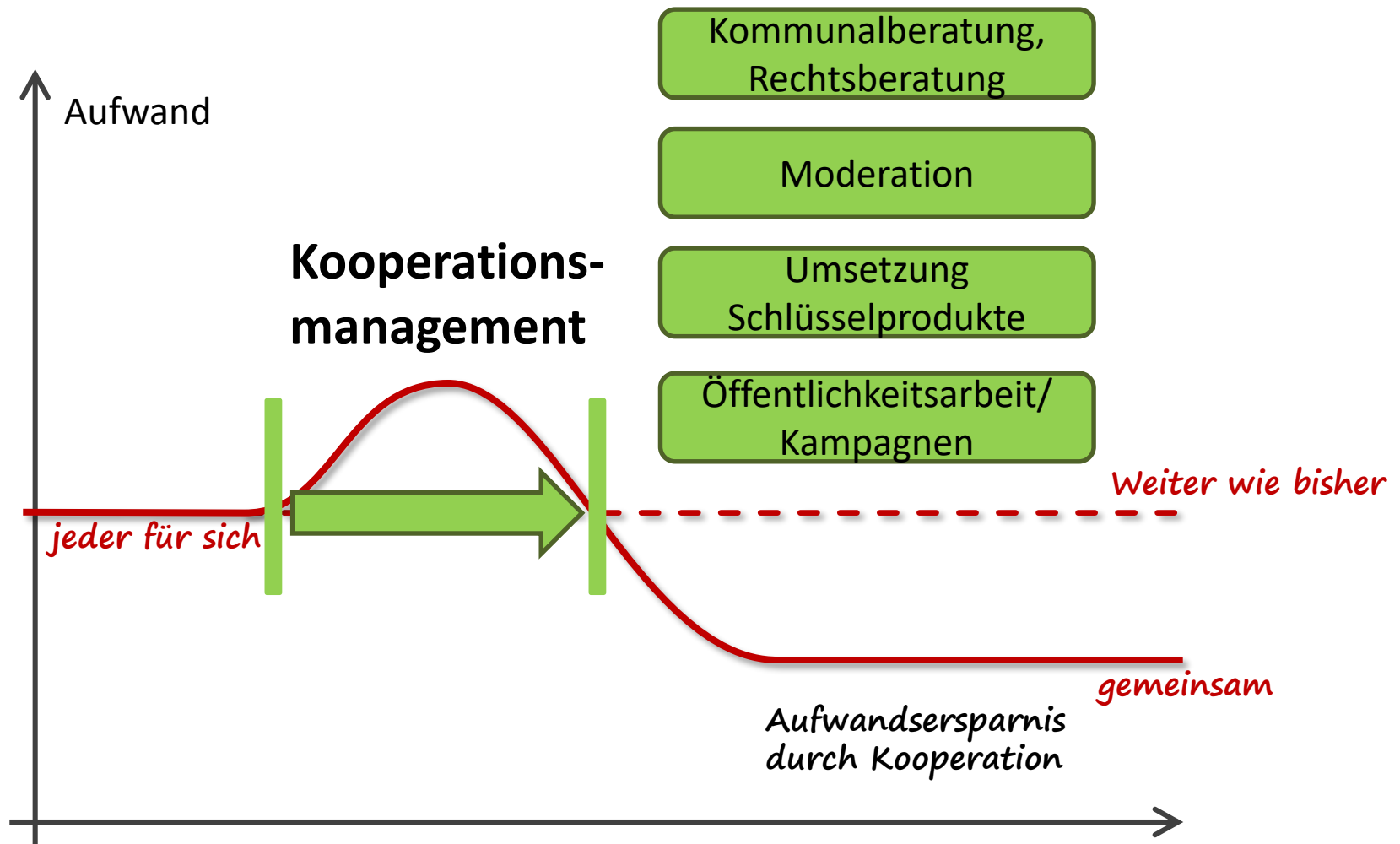
## 2. Kooperationsfelder, Schlüsselmaßnahmen

### Bündelung und Verstetigung der Kooperationsprojekte Kooperationsmanagement



## 2. Kooperationsfelder, Schlüsselmaßnahmen

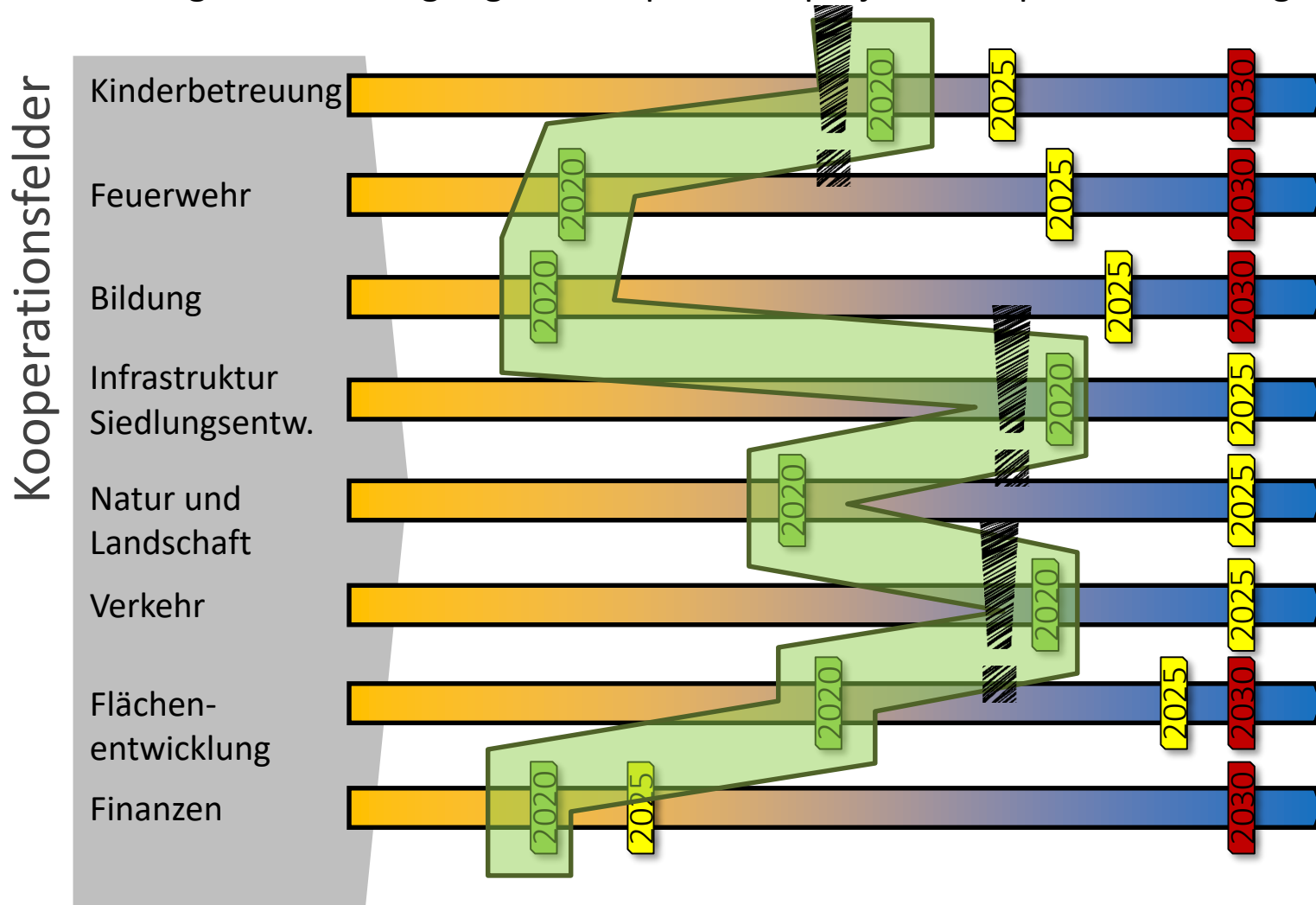
Bündelung und Verstetigung der Kooperationsprojekte Kooperationsmanagement





## 2. Kooperationsfelder, Schlüsselmaßnahmen

### Bündelung und Verstetigung der Kooperationsprojekte Kooperationsmanagement

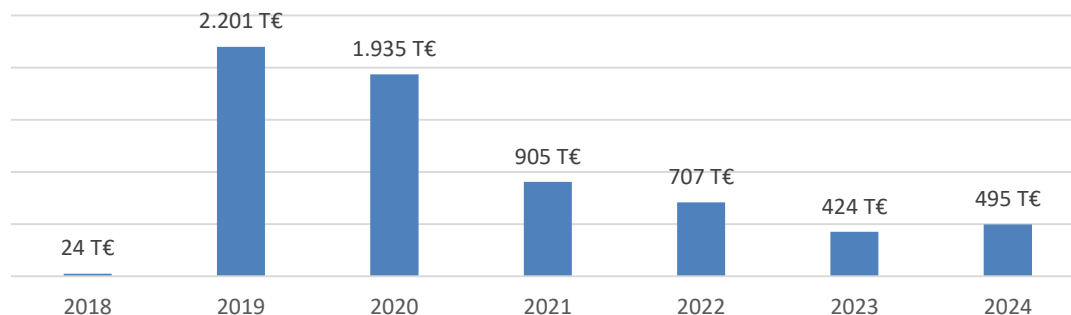


# Bennewitz, Lossatal, Thallwitz und Wurzen Stadt-Umland-Kooperation Wurzener Land

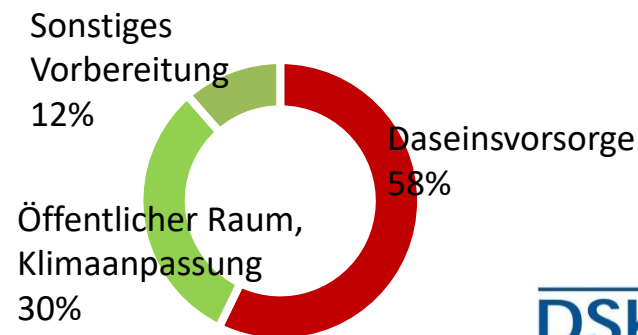


Siedlungskern	Maßnahmen	Förderrahmen	geplante Finanzhilfe Bund + Land
allgemein	SEKo, Umsetzungsbeauftragter		
Kühren (Wurzen)	Straßenbeleuchtung Hauptstraße, <b>Grundschule</b> Kühren (3 Bauabschnitte), Oberflächenentwässerung, Turnhalle Kühren, Nahversorger Kühren, Dorfgemeinschaftshaus	<b>Schulen nicht in Summe Förderrahmen enthalten, da Finanzierung über Fachförderung</b>	
Falkenhain (Lossatal)	Bauhof, Kita, Feuerwehr, Brauteich, Brücke Schlossteich, Trauerhalle, Löschwasserzisterne, Sportplatz, Bolzplatz		
Bennewitz	Infopunkt Mulde, Wärmeversorgung Daseinsvorsorge, Freizeittreff, Feuerwehr, Dorfmitte		
Thallwitz	Sozialgebäude, Dorfplatz, Friedhof, Trauerhalle, Bauhof, Kita Kornhaus, <b>Grundschule</b> , Dorfteich		
		<b>6,2 Mio. €</b>	<b>4,1 Mio. €</b>

Finanzplanung Jahresscheiben



Kostenzuordnung



## 5. Feedback, Ausblick, wie geht es weiter nach dem SUK

### Was war gut, was kann besser werden?

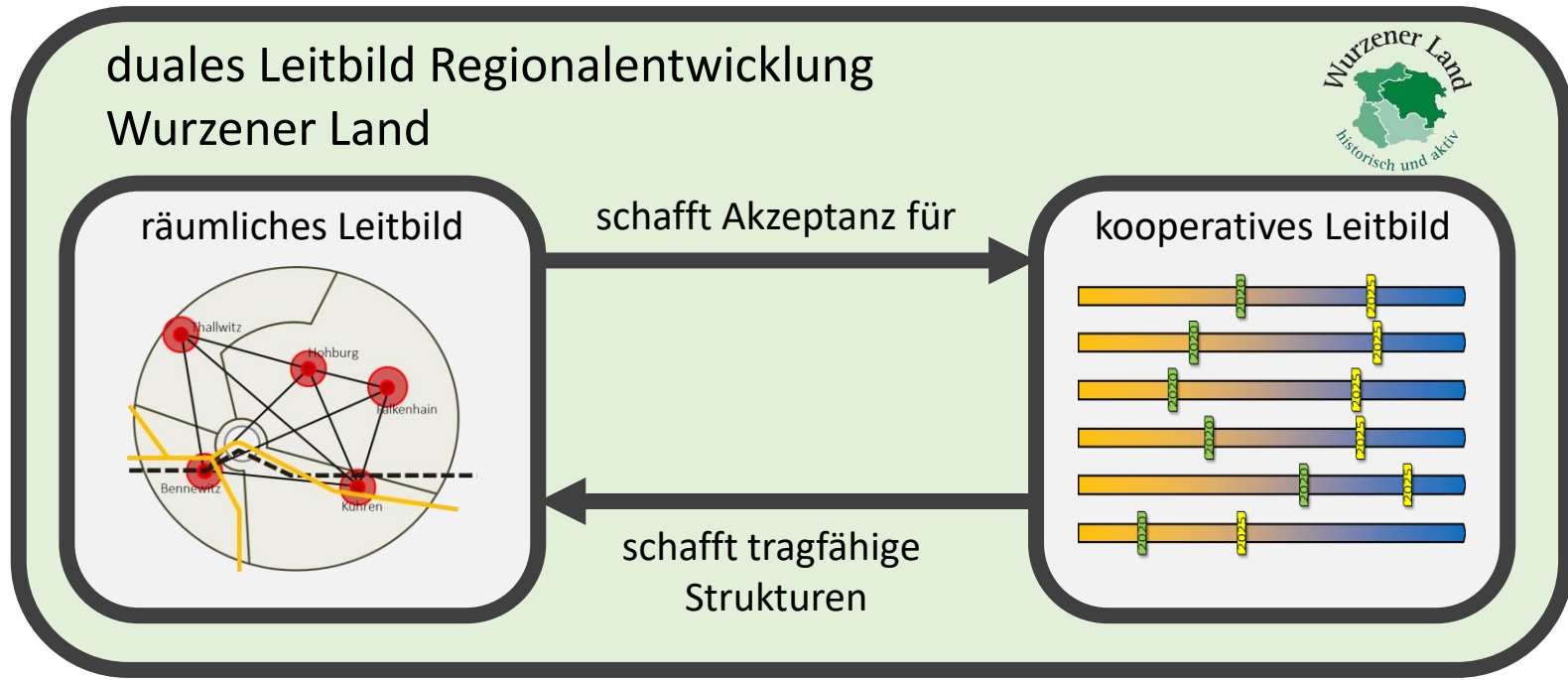
- Doppelte Diskussion von Sachthemen vermeiden oder deren Notwendigkeit besser kommunizieren
- Konstruktive Mitarbeit aller Beteiligten
- Große Unterstützung für den Prozess (Siehe Ergebnisse Ratsforum)

### Kooperations- management



### Nächste Schritte:

- Verschriftlichung SUK Endbericht → Beschlussfassung
- Aktualisierung Kooperationsvereinbarung
- Einwerben von weiteren Fördermitteln für Verstetigung Kooperationsmanagement



Bleiben Sie in Verbindung...

**DSK**

Projektleitung

Christian Haendel

[christian.haendel@dsk-gmbh.de](mailto:christian.haendel@dsk-gmbh.de)

0341/309 83-33

Regionalbüro Leipzig

Anna-Kuhnow-Straße 20

04317 Leipzig